

KIIKOISTEN KUNTA

Luontevasti lähellä – kaiken keskellä



TILINPÄÄTÖS 2009

Toiminta-ajatus

Kiikoisten kunta on paikkakunnan kaikenpuoliseen kehittämiseen pyrkivä, kuntalaisia varten järjestetty palveluorganisaatio.

Kunta on toimija, joka tunnetaan yritteliäisyyttä, puhdas ja turvallista elinympäristöä sekä koulutusta ja kulttuuria tukevista palveluistaan.

Toiminta-ajatustaan kunta toteuttaa omana kuntayksikkönään ja tarvittaessa yhteistyössä muiden kuntien kanssa.

Tarkoitus ja tehtävä

Kiikoisten kunnan tarkoituksena on tarjota elinvoimainen, viihtyisä ja turvallinen asuin-, työ- ja vapaa-ajan ympäristö.

Kunnan tehtävänä on edistää kunnan ja sen asukkaiden hyvinvointia sekä huolehtia erityistoimialallaan niistä tehtävistä, jotka kunnalle on säädetty tai määrätty. Tehtäviä hoidettaessa erityistä huomiota kiinnitetään tuloksellisuuteen, taloudellisuuteen ja vaikuttavuuteen.

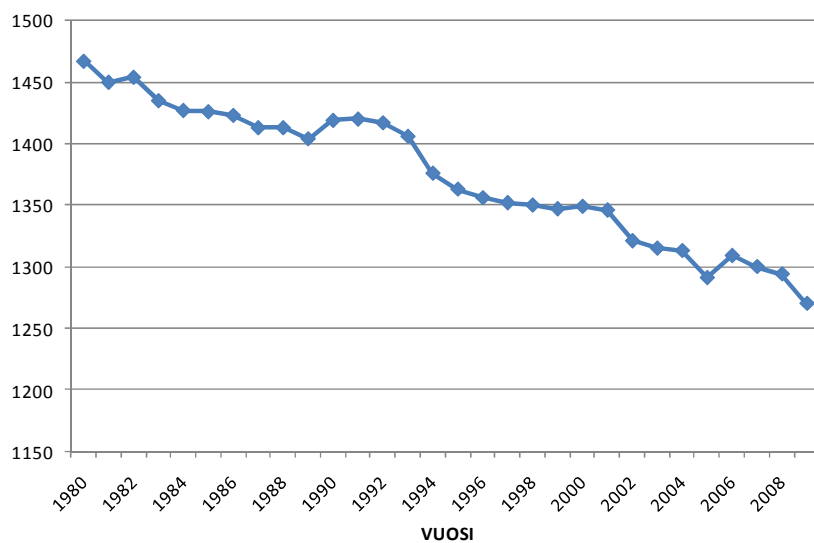
Yleistavoitteet

- Onnellinen, tyytyväinen kuntalainen
- Viihtyisä, terveellinen asuinympäristö
- palveluvarustukseltaan ja toimeentuloedellytyksiltään riittävät mahdollisuudet tarjoava kunta
- Riittävä väestöpohja
- Monipuolinen väestö- ja elinkeinorakenne
- Hyvä kuntaimago
- Vakaa, kestävä kuntatalous

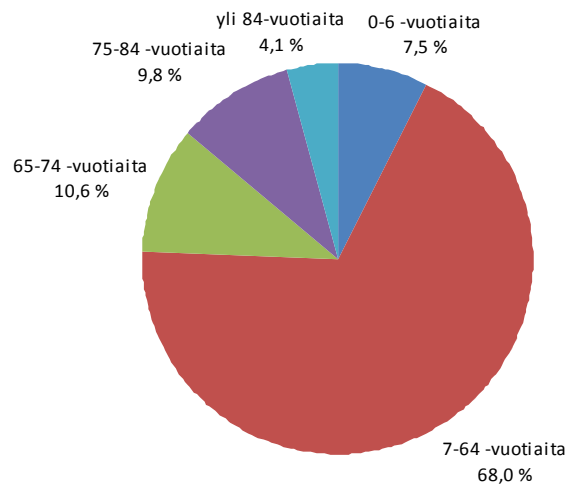
Perustietoja kunnasta

- Väestö 31.12.2009 1270 (31.12.2008 1294)
- Ikäjakautta 31.12.2007: Ikäjakautta 31.12.2008:
 - 0-14 v. 16,5 % - 0-6 v. 7,5 %
 - 15-64 v. 59,6 % - 7-64 v. 68,0 %
 - yli 64 v. 23,9 % - yli 64 v. 24,5 %
- Työpaikkojen toimialarakente 2006:
 - alkutuotanto 23,3 %
 - jalostus 24,2 %
 - palvelut 51,9 %
 - muu tai tuntematon 0,6 %
- Työpaikkaomavaraisuus noin 66 % (73,2 %)
- Työttömyysaste keskimäärin 13,1 % 2009 (8,6 % 2008)
- Huoltosuhde 1,7 (työvoiman ulkopuolella + työttömänä / työlliset)

KUNNAN ASUKASLUKU 31.12.



KUNNAN ASUKKAIDEN IKÄJAKAUMA 31.12.2008

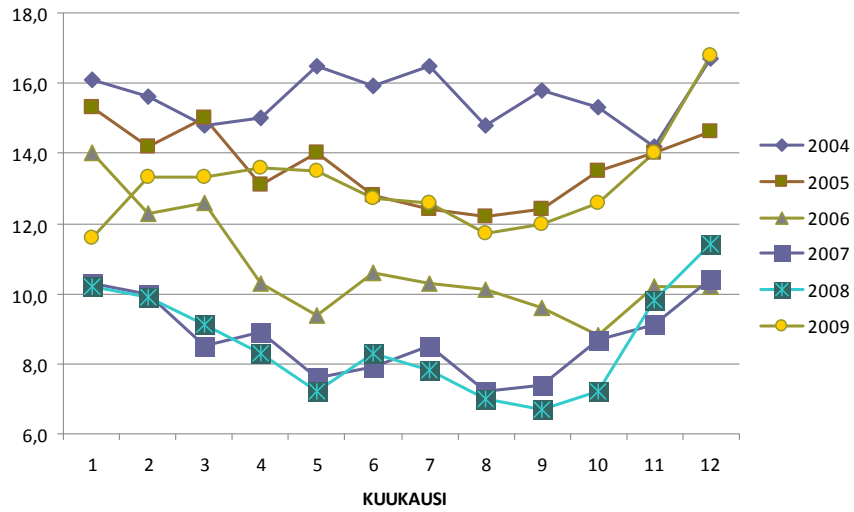


Väestönmuutokset 2009 (2008)

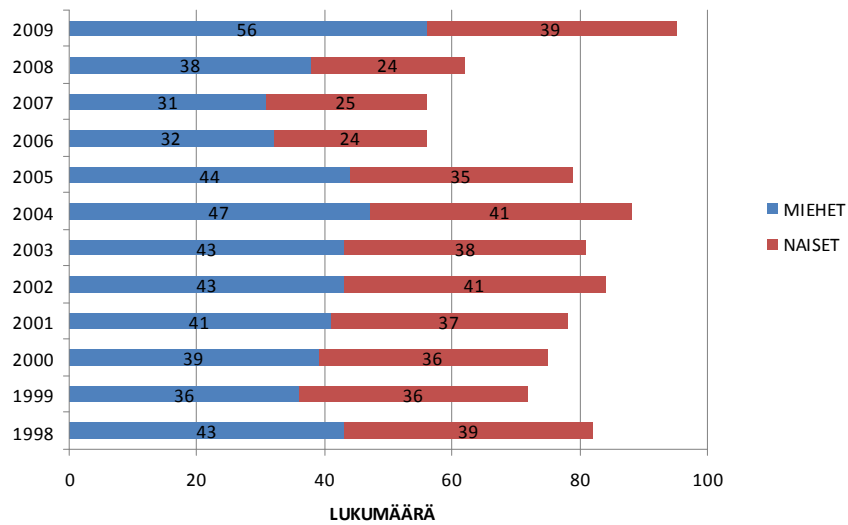
■ syntyneet	8	(16)
■ kuolleet	29	(16)
■ tulomuutto	68	(76)
■ lähtömuutto	72	(83)
■ maahanmuutto	2	(2)
■ maastamuutto	1	(1)

=> kokonaismuutos -24 (- 6)

KUNNAN TYÖTTÖMYYSASTE 2003-2009



KUNNAN TYÖTTÖMÄT 31.12.



Veroprosentit 2009

- Tuloveroprosentti 18,00
- Kiinteistöveroprosentit:
 - yleinen 0,55
 - vakituiset asunnot 0,25
 - vapaa-ajan asunnot 0,75
 - yleishyödylliset yhteisöt 0,00

Taloudelliset yleistavoitteet

- Talouden tasapaino suunnitelmakaudella (vuosikate riittää poistoihin ja sillä katetaan myös osa investoinneista)
- Verotulopohjan laajentaminen (verotulot > valtionosuudet)
- Kustannuskehitystä vastaavat taksojen ja maksujen tarkistukset
- Laadukkaat, mutta yksikköhinnaltaan edulliset peruspalvelut
- Kunnan velkamäärän pitäminen kohtuullisella tasolla
- Investointien jaksottaminen

Kunnan kehittämisen painopisteet vuosina 2009-2011

- Kuntalaisten hyvinvoinnin turvaaminen
- Elinkeinorakenteen monipuolistaminen ja uudet työpaikat
- Rakennustoiminnan tukeminen ja siihen kannustaminen
- Kunnan liikenteellisen sijainnin kaikenpuolinen hyödyntäminen
- Toimiva, tasapuolinen kuntayhteistyö
- Sosiaali- ja terveydenhuollon tehtävien yhteensovittaminen
- Talouden tasapaino

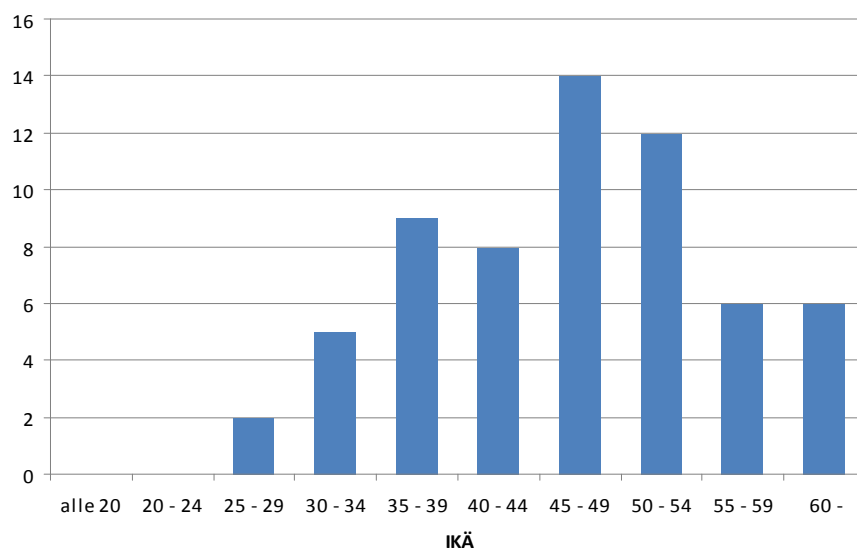
Henkilöstötavoitteet

- Hallintokuntarajat ylittävä henkilöstön käyttö
- Tarpeellisten henkilöstömitoitusten laadinta
- Henkilöstön täydennyskoulutus tarpeen mukaan
- Henkilökuntarakenteen huomioon ottavan työkykyä ylläpitävän toiminnan tukeminen

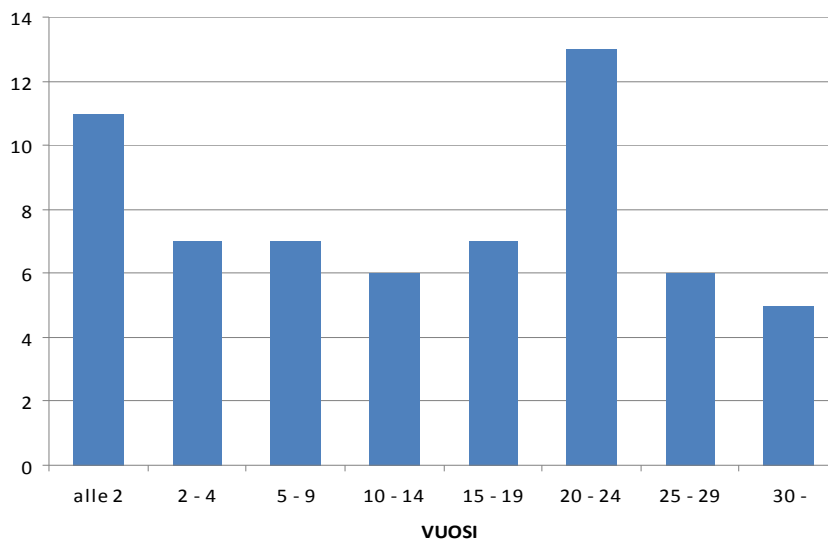
Kunnan henkilöstö

	TP 2006	TP 2007	TP2008	TP 2009
Hallinto- ja elinkeinotoimi	6	5	5	5
Perusturvatoimi	39	38	40	42
Opetus- ja vapaa-aikatoimi	10	11	11	12
Tekninen toimi	4	4	4	3
Vakituiset yhteensä	59	58	60	62
Työllistetyt	5,5	2	1	1,5
Projektit	1	1	0,5	0
Yhteensä	65,5	62	61,5	63,5

HENKILÖSTÖN IKÄJAKAUMA 31.12.2009



HENKILÖSTÖN PALVELUSSUHTEEN KESTO 31.12.2009



Kunnan organisaatio Päävastuualueet

Hallinto- ja elinkeinotoimi	Perusturva- toimi
Opetus- ja vapaa-aikatoimi	Tekninen toimi

Huom. organisaatiomuutokset

Hallinto- ja elinkeinotoimi vastuualueittain

- Yleis- ja taloushallinto
- Elinkeino- ja kehittämistehtävät
- Metsien hoito

Hallinto- ja elinkeinotoimi yhteensä

	TP2007	TP2008	TP2009	TOT-% 2009
Menot	565.653	546.423	500.414	90,5
Tulot	107.443	28.457	44.662	115,7
Netto	458.209	517.966	455.751	88,6

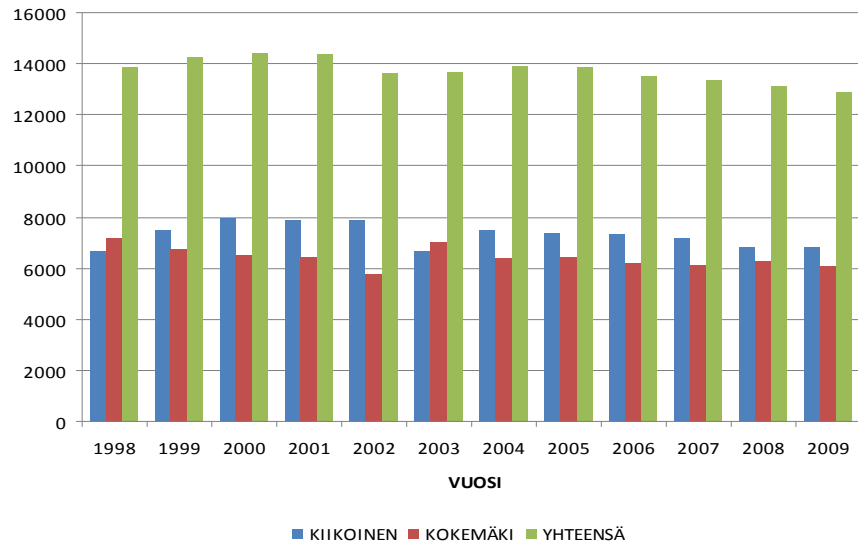
Perusturvatoimi vastuualueittain

- Perusturvatoimen hallinto
- Lapsiperheiden palvelut
- Palvelukoti Ilola
- Muu vanhustenhuolto
- Muut sosiaalipalvelut
- Terveystenhuolto

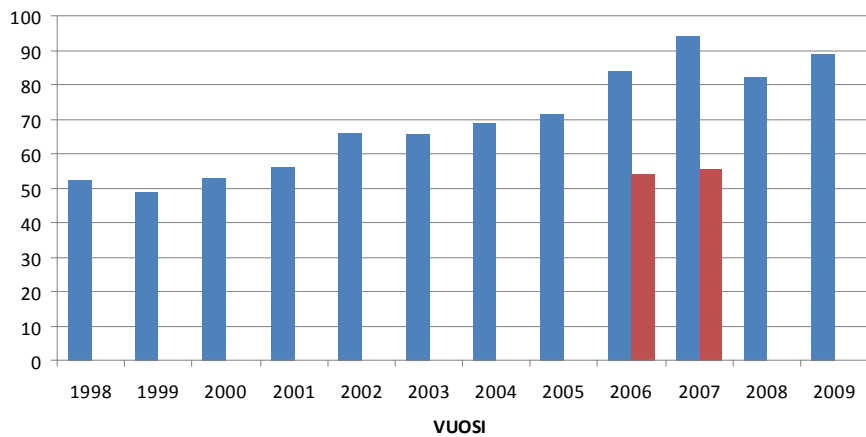
Perusturvatoimi yhteensä

	TP2007	TP2008	TP2009	TOT-% 2009
Menot	4.508.119	4.736.766	5.068.755	99,7
Tulot	968.360	1.075.190	1.140.771	105,1
Netto	3.539.759	3.661.576	3.927.983	98,2

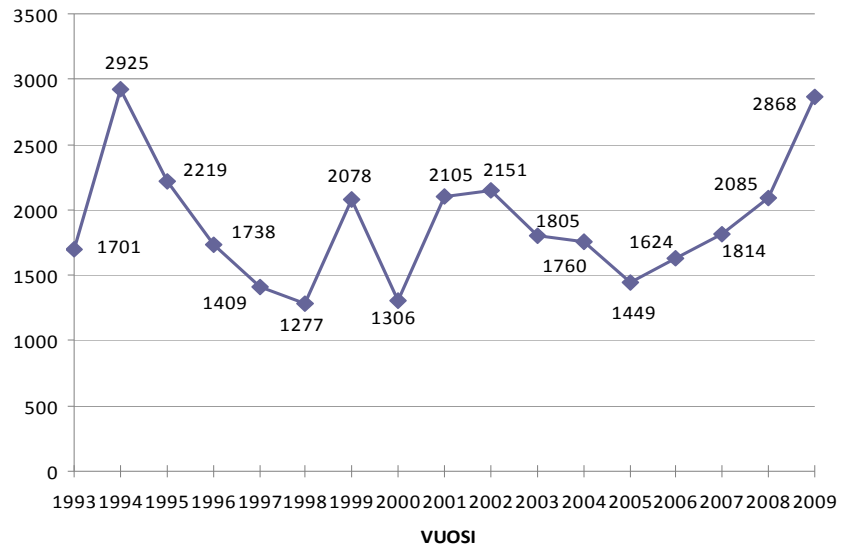
**PALVELUKOTI ILOLAN HOITO- JA ASUMISPÄIVÄT KUNNITTAIN
1997-2009**



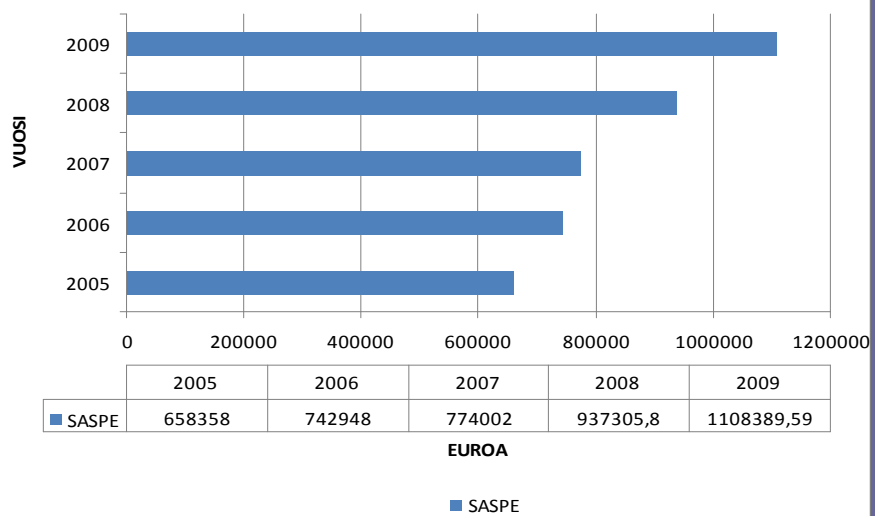
**PALVELUKOTI ILOLAN HOITOPÄIVÄN HINNAN KEHITYS 1997-2009
(Asumis- ja hoitopäivä yht. 2008-2009)
(Piilituvan asumispäivän hinta erikseen punaisella 2006-2007)**



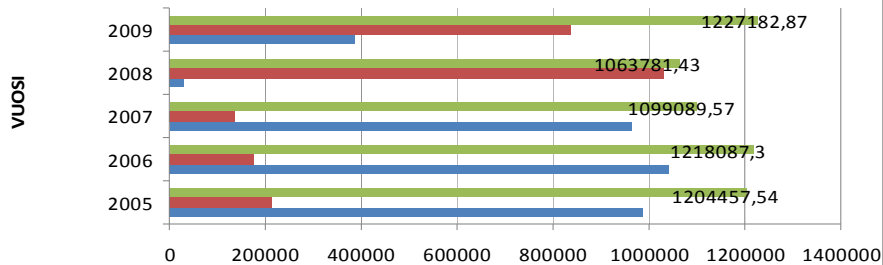
TERVEYSKESKUKSEN VUODEOSASTON HOITOPÄIVÄT 1993 - 2009



KIIKOISTEN PERUSTERVEYDENHUOLLON MENOT (SASPE) 2005-2009



KIIKOISTEN ERIKOISSAIRAANHOIDON MENOT 2005-2009



	2005	2006	2007	2008	2009
■ YHTEENSÄ	1204457,54	1218087,3	1099089,57	1063781,43	1227182,87
■ SATSHP	215094,77	177082,32	134206,76	1030608,93	838907,94
■ PSHP	987357,77	1038998,98	962875,81	31164,5	386265,93

EUROA

■ PSHP ■ SATSHP ■ YHTEENSÄ

Opetus- ja vapaa-aikatoimi vastuualueittain

- Koulutoimen hallinto
- Perusopetus
- Toisen asteen koulutus
- Muu opetustoiminta
- Kirjasto- ja kulttuuritoimi
- Liikunta- ja nuorisotoimi

Opetus- ja vapaa-aikatoimi yhteensä

	TP2007	TP2008	TP2009	TOT- % 2009
Menot	821.975	860.855	876.606	93,4
Tulot	55.962	69.616	66.770	102,0
Netto	766.013	791.238	809.836	92,7

Tekninen toimi vastuualueittain

- Teknisen toimen hallinto
- Kiinteistötoimi
- Liikenneväylät ja yleiset alueet
- Vesihuoltolaitos
- Jätehuolto
- Rakennusvalvonta
- Pelastustoimi
- Yksityistieasiat

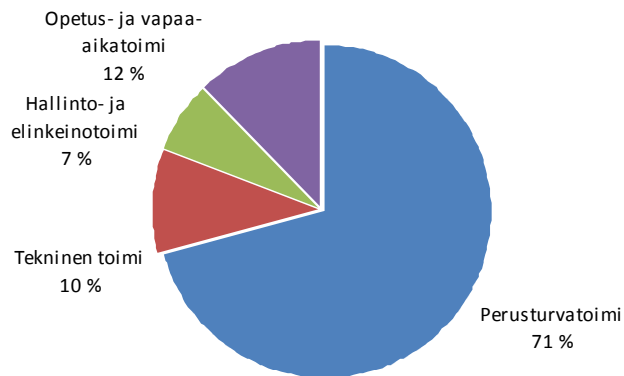
Tekninen toimi yhteensä

	TP2007	TP2008	TP2009	TOT- % 2009
Menot	569.988	622.828	711.716	87,9
Tulot	274.683	287.326	321.932	98,8
Netto	295.305	335.502	389.784	80,6

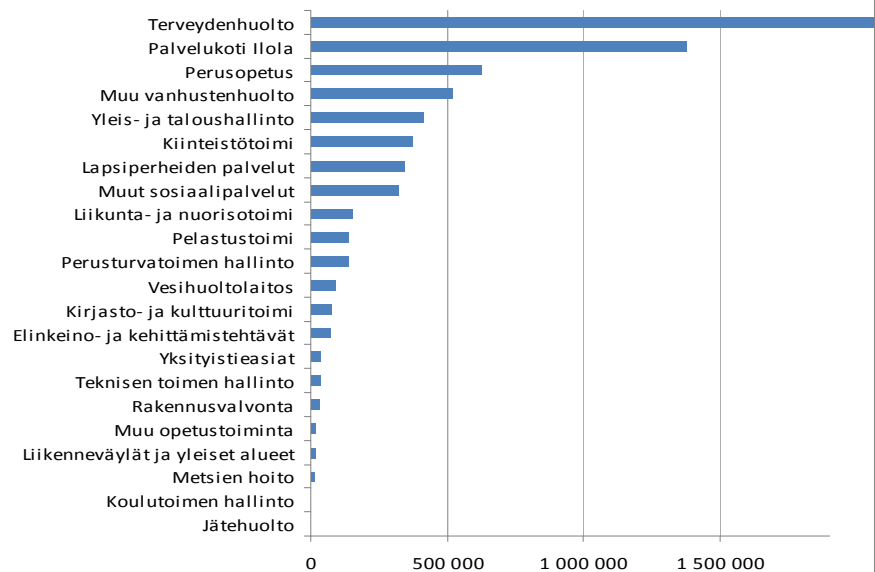
Käyttötalous yhteensä

	TP2007	TP2008	TP2009	TOT- % 2009
Menot	6.465.734	6.766.872	7.157.490	96,9
Tulot	1.406.449	1.460.589	1.574.135	103,8
Netto	5.059.285	5.306.282	5.583.355	95,1

**KUNNAN TOIMINTAKULUT PÄÄVASTUUALUEITTAIN 2009
(MYÖS SISÄISET ERÄT)**



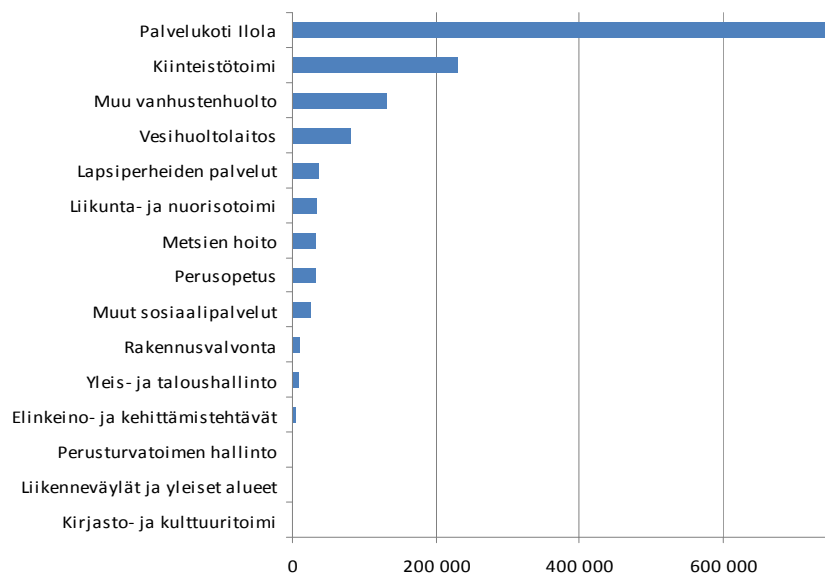
KUNNAN TOIMINTAKULUT VASTUUALUEITTAIN 2009



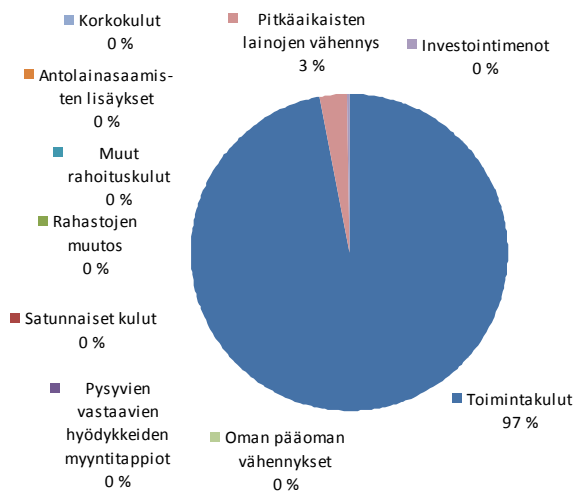
**KUNNAN TOIMINTATUOTOT PÄÄVASTUUALUEITTAIN 2009
(MYÖS SISÄISET ERÄT)**



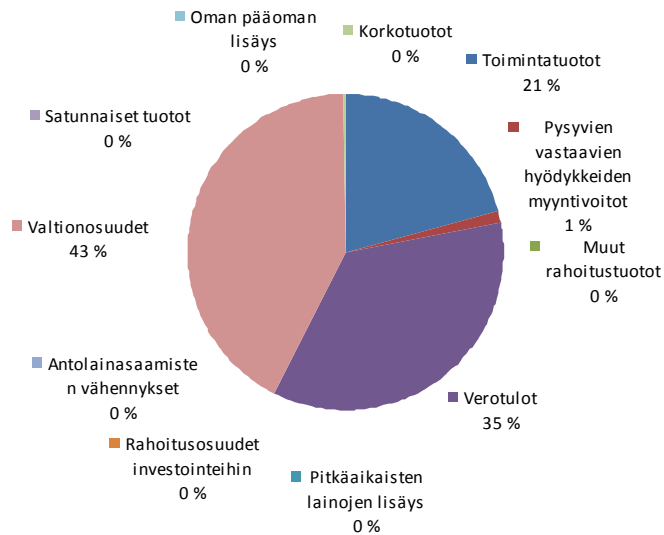
KUNNAN TOIMINTATUOTOT VASTUUALUEITTAIN 2009



KUNNAN KOKONAISMENOT 2009



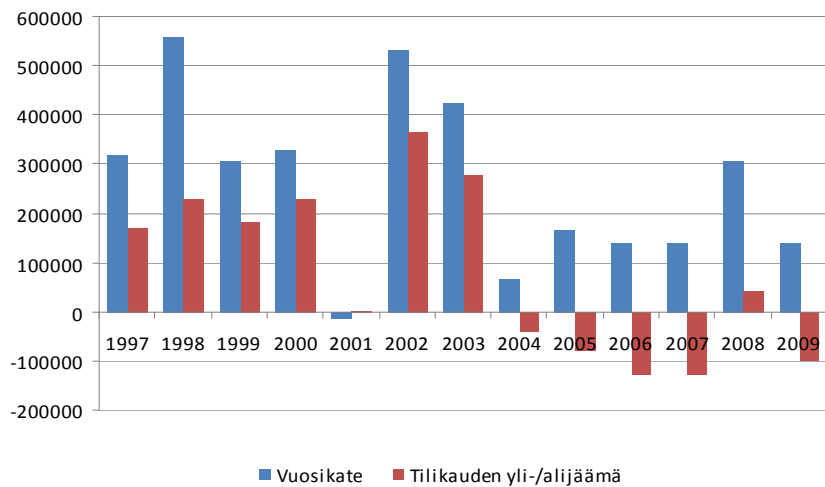
KUNNAN KOKONAISTULOT 2009



Tuloslaskelma

	TP2006	TP2007	TP2008	TP2009
Toimintatuotot	1.235.567	1.333.365	1.396.620	1.521.094
Toimintakulut	-6.136.436	-6.392.650	-6.702.902	-7.104.449
Toimintakate	-4.900.869	-5.059.285	-5.306.283	-5.583.355
Verotuotot	2.392.546	2.461.702	2.630.627	2.599.838
Valtionosuudet	2.621.914	2.710.130	2.971.395	3.109.333
Rahoitustuotot ja -kulut	24.622	25.415	11.344	13.981
Vuosikate	138.213	137.961	307.083	139.798
Poistot	-266.547	-267.916	-265.002	-241.176
Tilikauden tulos	-128.333	-129.954	42.081	-101.378
Poistoeron muutos	1.207	1.208	1.208	1.208
Varausten muutos	0	0	0	0
Rahastojen muutos	0	0	-158	0
Tilikauden yli-/alijäämä	-127.126	-128.747	43.130	-100.171

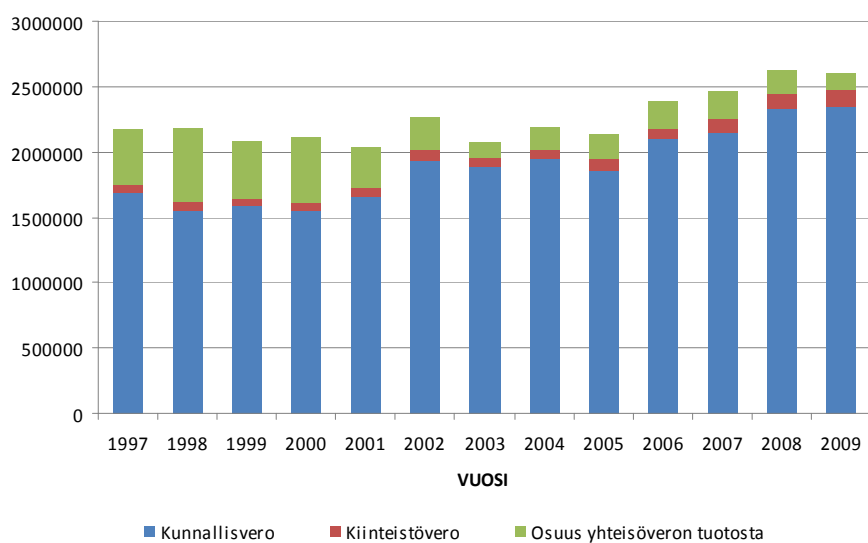
KUNNAN VUOSIKATTEEN JA TILIKAUDEN YLI-/ALIJÄÄMÄN KEHITYS 1997-2009



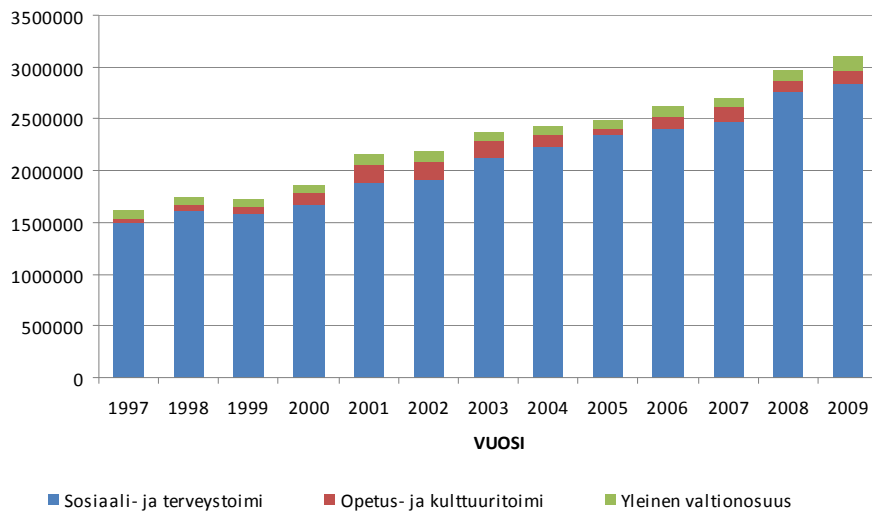
Verotulot ja valtionosuudet

	TP2006	TP2007	TP2008	TP2009
Verotulot				
Kunnallisvero	2.096.344	2.145.865	2.336.410	2.350.204
Yhteisövero	202.527	205.922	177.089	128.420
Kiinteistövero	90.500	109.915	117.128	121.214
Koiraverot	3.175	0	0	0
Verotulot yhteensä	2.392.546	2.461.702	2.630.627	2.599.838
Valtionosuudet				
Sosiaali- ja terveystoimi	2.403.406	2.479.135	2.765.518	2.832.401
Opetus- ja kulttuuritoimi	116.064	136.615	105.831	132.980
Yleinen	102.444	94.380	100.046	143.952
Valtionosuudet yhteensä	2.621.914	2.710.130	2.971.395	3.109.333

KUNNAN VEROTULOJEN KEHITYS 1997-2009



**KUNNAN VALTIONOSUUSKEHITYS 1997-2009
(SISÄLTÄÄ VEROTULOTASAUKSEN)**



Tuloslaskelman tunnusluvut

	TP2006	TP2007	TP2008	TP2009
Toimintatuotot/ Toimintakulut %	20,1	20,9	20,8	21,4
Vuosikate % poistoista	51,9	51,5	115,9	58,0
Vuosikate €/as	106	106	237	110
Verotulot €/as	1.828	1.894	2.033	2.047
Valtionosuudet €/as	2.002	2.085	2.296	2.448
Asukasmäärä	1.309	1.300	1.294	1.270

Vesihuoltolaitoksen tuloslaskelma

	TP2007	TP2008	TP2009
<i>Liikevaihto</i>	<i>77.099</i>	<i>80.685</i>	<i>77.223</i>
Materiaalit ja palvelut	-54.821	-66.612	-62.347
Henkilöstökulut	-19.197	-18.535	-23.135
Poistot	-70.185	-67.887	-61.366
<i>Liikelylijäämä/-alijäämä</i>	<i>-63.886</i>	<i>-70.117</i>	<i>-66.921</i>
Rahoitustuotot ja -kulut	-32.762	-31.068	-16.570
<i>Tilikauden yli/-alijäämä</i>	<i>-96.649</i>	<i>-101.185</i>	<i>-83.491</i>

Investoinnit 2009

■ Bruttoinvestoinnit	- 29.610 €
■ Rahoitusosuudet	0 €
■ Pysyvien vastaavien hyödykkeiden myynti	+ 83.469 €
■ Nettoinvestoinnit	+ 53.859 €

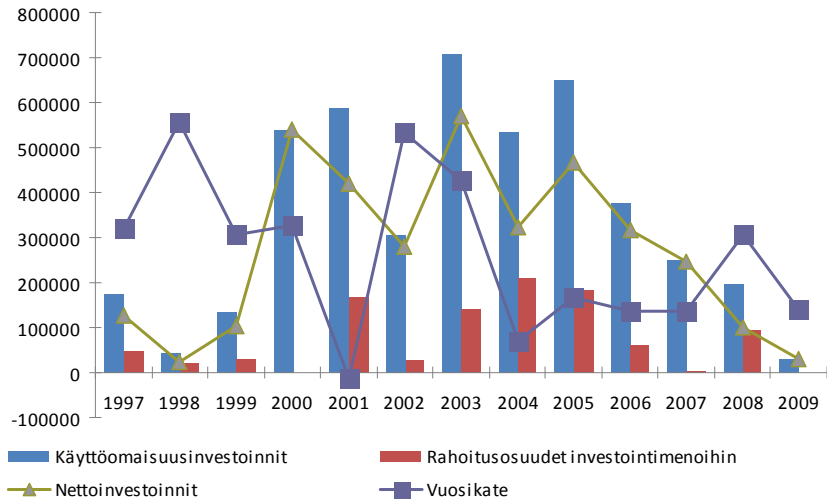
Bruttoinvestoinnit 2009

■ Maa-alueiden hankinta	760 €
■ Kunnantalon peruskorjaushanke	691 €
■ Kirjasto-kouluhanke	7.037 €
■ Satakunnan shp ky	7.483 €
■ Sastamalan perusturvaky	13.609 €
■ Metsäliitto	31 €

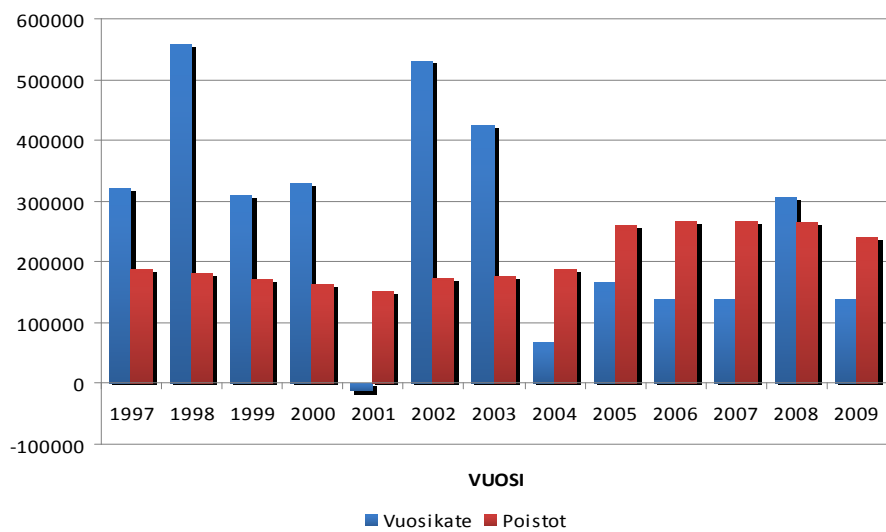
Pysyvien vastaavien hyödykkeiden myynti

■ Maa-alueet	15.872 €
■ Asunto- ja kiinteistöosakkeet	65.286 €

**KUNNAN PYSYVIEN VASTAAVIEN HYÖDYKKEIDEN INVESTOINNIT JA
VUOSIKATTEEN RIITTÄVYYS 1997-2009**



**KUNNAN VUOSIKATE JA PYSYVIEN VASTAAVIEN HYÖDYKKEIDEN
POISTOT 1997-2009**



Rahoituslaskelma

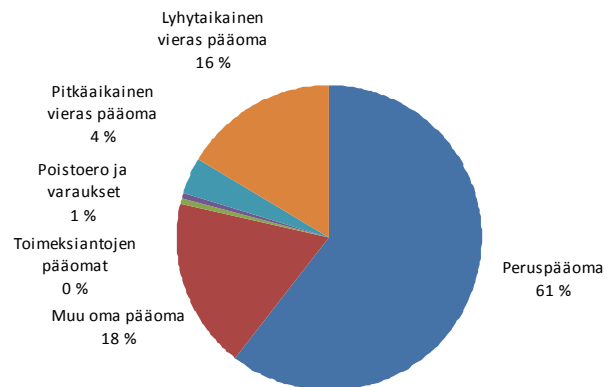
	TP2006	TP2007	TP2008	TP2009
Vuosikate	138.213	137.961	307.083	139.798
Pysyvien vastaavien hyödykkeiden investoinnit	377.813	249.176	195.376	29.610
Rahoitusosuudet investointeihin	60.525	2.750	94.521	0
Pysyvien vastaavien hyödykkeiden myyntituotot	112.174	19.430	5.169	83.469
Nettoinvestoinnit	205.114	226.996	95.686	-53.859
Antolainojen lisäykset	10.000	0	0	0
Antolainojen vähennykset	30.400	0	0	0
Pitkäaik. lainojen lisäykset	200.000	100.000	100.000	0
Pitkäaik. lainojen vähennykset	207.987	205.887	214.205	184.205
Rahavarojen muutos	-75.309	-293.045	363.635	290.689

Rahoituslaskelman tunnusluvut

	TP2006	TP2007	TP2008	TP2009
Investointien tulorahoitus %	67,4	60,8	320,9	-259,6
Pääomamenojen tulorahoitus %	53,9	31,9	99,1	107,1
Lainanhoitokate	0,7	0,7	1,5	0,8
Kassan riittävyys, pv	24,7	8,7	27,0	40,8

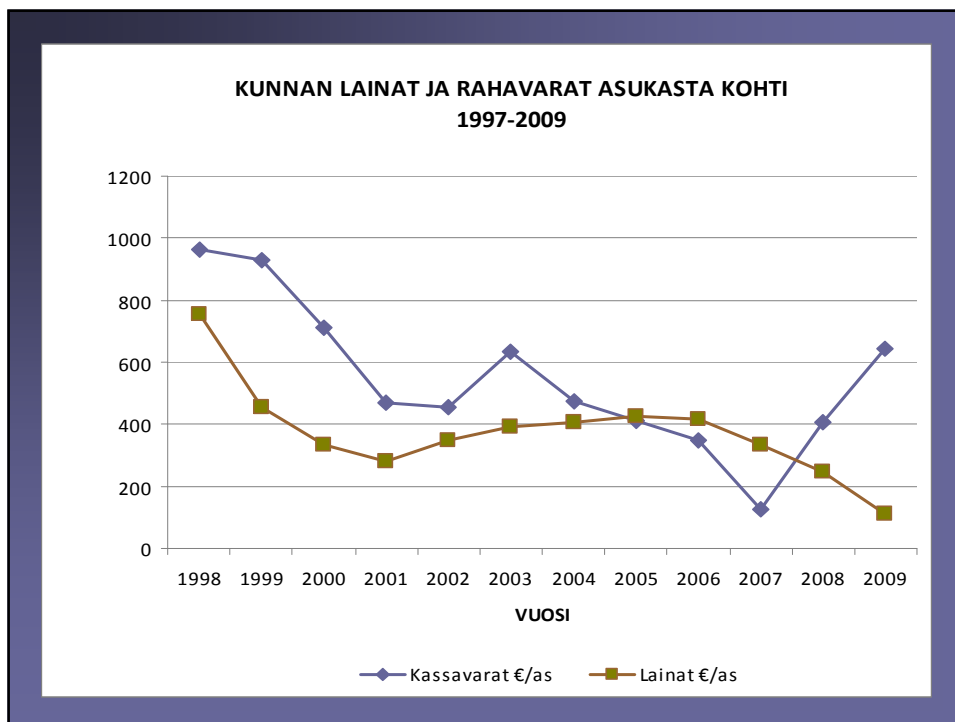
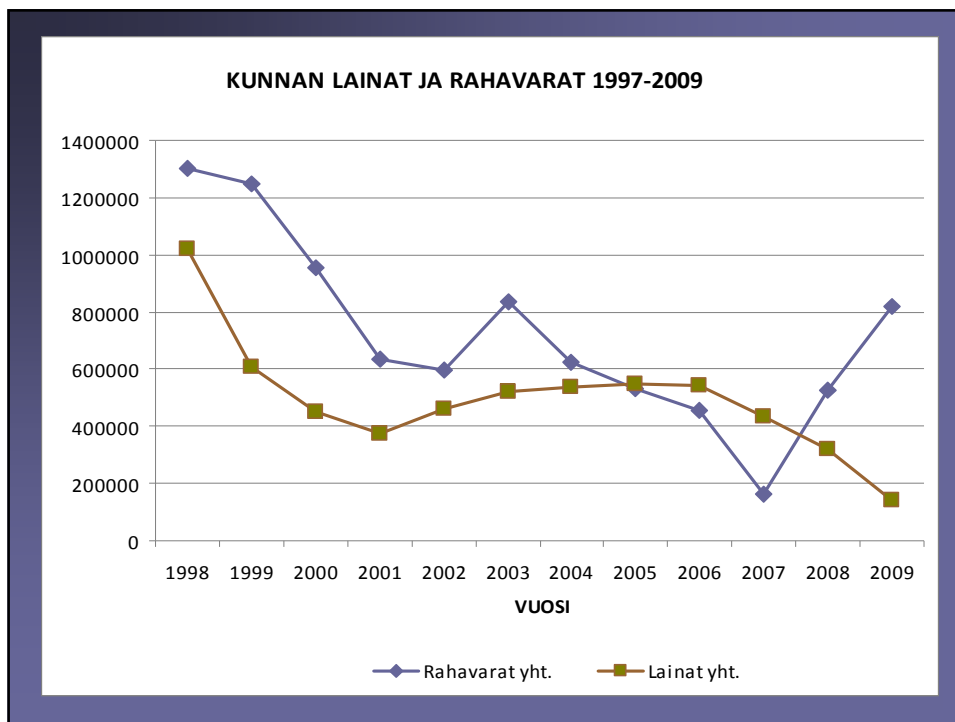
Taseen loppusumma 6.283.419 €

KUNNAN TASEEN PÄÄOMARAKENNE 31.12.2009



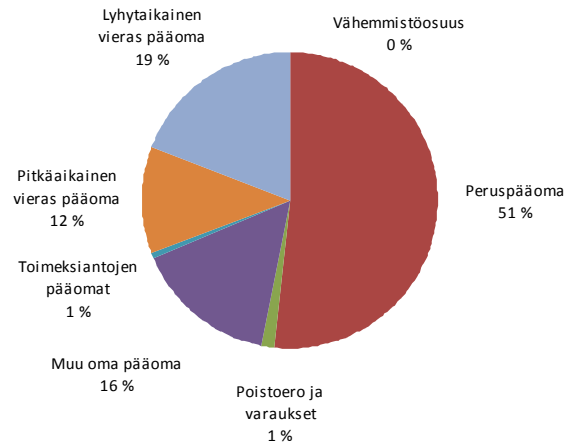
Lainamäärä

	TP2006	TP2007	TP2008	TP2009
Pitkäaikaiset lainat yhteensä	542.705	436.819	322.614	138.409
Pitkäaikaiset lainat €/asukas	415	336	249	109
Konsernilainat € / asukas	1.195	1.151	959	782
Asukasmäärä	1.309	1.300	1.294	1.270



Konsernitase 7.340.443 €

KUNNAN KONSERNITASEEN PÄÄOMARAKENNE 31.12.2009



Plussat ja miinukset

- Palvelutason säilyminen
- Henkilöstölisäykset
- Tuloveroprosentti ennallaan
- Valtionosuuksien kasvu
- Lainamäärän vähentyminen
- Kertyneet ylijäämät
- Toimintamenojen kasvu
- Terveystuottojen kasvu
- Palvelukoti Ilolan menokehitys
- Alijäämäinen tilinpäätös
- Investointien vähyys
- Asukasluvun väheneminen
- Työttömyyden lisääntyminen