

KIIKOISTEN KUNTA

Luontevasti lähellä – kaiken keskellä



TILINPÄÄTÖS 2006

Toiminta-ajatus

Kiikoisten kunta on paikkakunnan kaikenpuoliseen kehittämiseen pyrkivä, kuntalaisia varten järjestetty palveluorganisaatio.

Kunta on toimija, joka tunnetaan yritteliäisyyttä, puhdas ja turvallista elinympäristöä sekä koulutusta ja kulttuuria tukevista palveluistaan.

Toiminta-ajatustaan kunta toteuttaa omana kuntayksikkönään ja tarvittaessa yhteistyössä muiden kuntien kanssa.

Tarkoitus ja tehtävä

Kiikoisten kunnan tarkoituksena on tarjota elinvoimainen, viihtyisä ja turvallinen asuin-, työ- ja vapaa-ajan ympäristö.

Kunnan tehtävänä on edistää kunnan ja sen asukkaiden hyvinvointia sekä huolehtia erityistoimialallaan niistä tehtävistä, jotka kunnalle on säädetty tai määrätty. Tehtäviä hoidettaessa erityistä huomiota kiinnitetään tuloksellisuuteen, taloudellisuuteen ja vaikuttavuuteen.

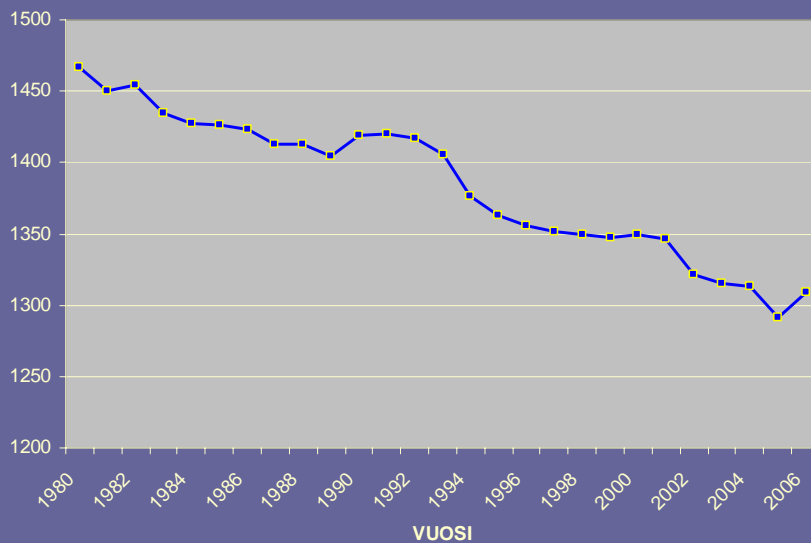
Yleistavoitteet

- Onnellinen, tyytyväinen kuntalainen
- Viihtyisä, terveellinen asuinympäristö
- Palveluvarustukseltaan ja toimeentuloedellytyksiltään riittävät mahdollisuudet tarjoava kunta
- Riittävä väestöpohja
- Monipuolinen väestö- ja elinkeinorakenne
- Hyvä kuntaimago
- Vakaa, kestävä kuntatalous

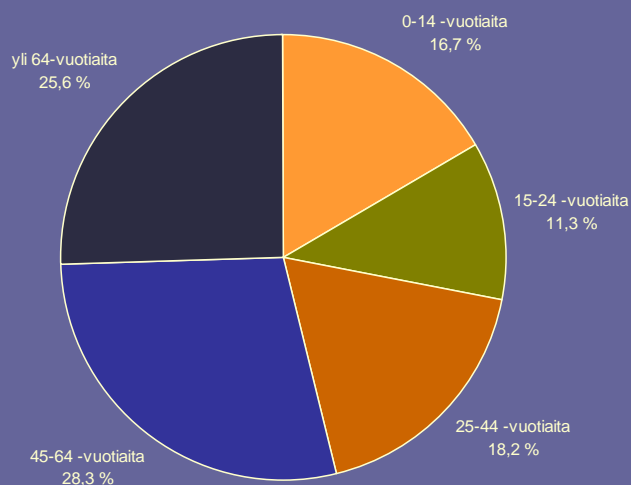
Perustietoja kunnasta

- Väestö 31.12.2006 1309 (31.12.2005 1291)
- Ikäjakauma:
 - 0-14 v. 16,7 %
 - 15-64 v. 57,7 %
 - yli 64 v. 25,6 %
- Elinkeinorakenne 2004:
 - alkutuotanto 17,7 %
 - teollisuus 22,9 %
 - palvelut 52,0 %
 - muu tai tuntematon 7,5 %
- Työpaikkaomavaraisuus noin 73 %
- Työttömyysaste keskimäärin 10,7 % 2006 (13,6 % 2005)
- Huoltosuhde yli 1,9 (työvoiman ulkopuolella + työttömänä / työlliset)

KUNNAN ASUKASLUKU 31.12.



KUNNAN ASUKKAIDEN IKÄJAKAUMA 31.12.2005



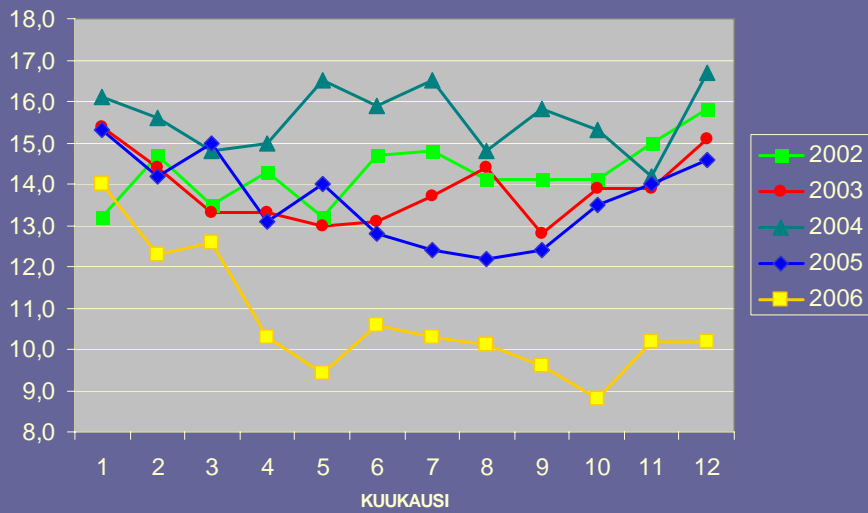
Väestönmuutokset 2006

■ syntyneet	12
■ kuolleet	20
■ tulomuutto	75
■ lähtömuutto	49

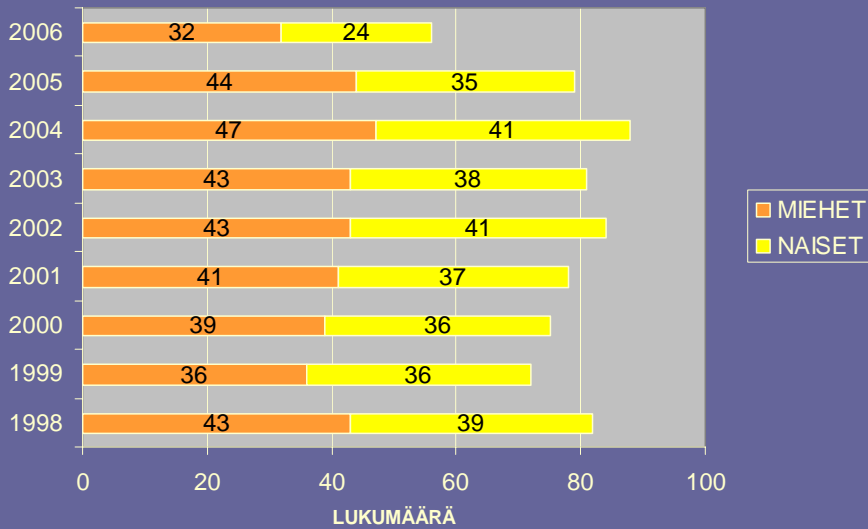
⇒ nettomuuttovoitto + 26

⇒ kokonaisuutos + 18

KUNNAN TYÖTTÖMYYSASTE 2002-2006



KUNNAN TYÖTTÖMÄT 31.12.



Veroprosentit 2006

- Tuloveroprosentti 18,00
- Kiinteistöveroprosentit:
 - yleinen 0,55
 - vakituiset asunnot 0,22
 - vapaa-ajan asunnot 0,70
 - yleishyödylliset yhteisöt 0,00

Taloudelliset yleistavoitteet

- Talouden tasapaino suunnitelmakaudella (vuosikate riittää poistoihin ja sillä katetaan myös osa investoinneista)
- Verotulopohjan laajentaminen (verotulot > valtionosuudet)
- Kustannuskehitystä vastaavat taksojen ja maksujen tarkistukset
- Laadukkaat, mutta yksikköhinnaltaan edulliset peruspalvelut
- Kunnan velkamäärän pitäminen kohtuullisella tasolla
- Investointien jaksottaminen

Kunnan kehittämisen painopisteet vuosina 2006-2008

- Kuntalaisten hyvinvoinnin turvaaminen
- Elinkeinorakenteen monipuolistaminen ja uudet työpaikat
- Rakennustoiminnan tukeminen ja siihen kannustaminen
- Kunnan liikenteellisen sijainnin kaikenpuolinen hyödyntäminen
- Toimiva, tasapuolinen kuntayhteistyö
- Sosiaali- ja terveydenhuollon tehtävien yhteensovittaminen
- Talouden tasapaino

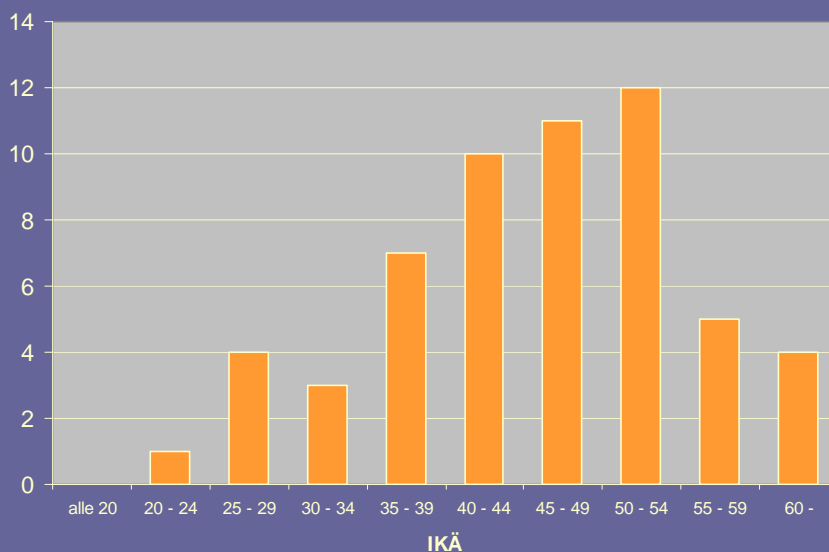
Henkilöstötavoitteet

- Hallintokuntarajat ylittävä henkilöstön käyttö
- Tarpeellisten henkilöstömitoitusten laadinta
- Henkilöstön täydennyskoulutus tarpeen mukaan
- Henkilökuntarakenteen huomioon ottavan työkykyä ylläpitävän toiminnan tukeminen

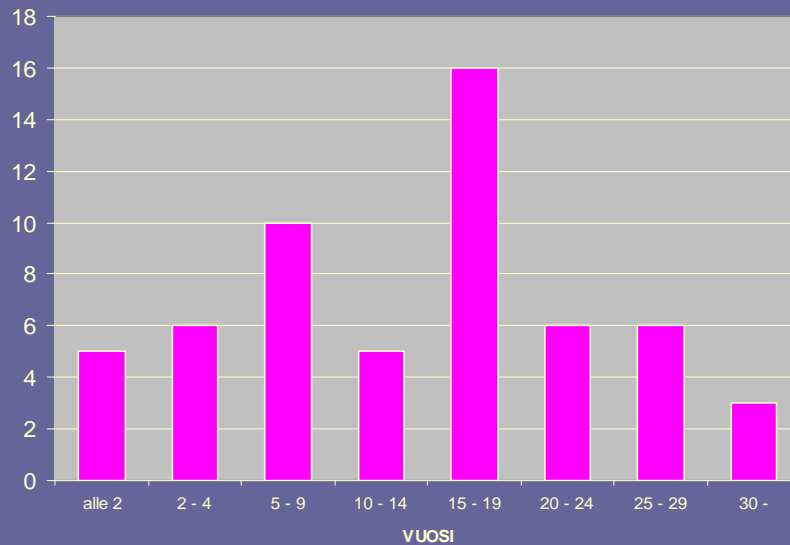
Kunnan henkilöstö

	TP 2003	TP 2004	TP 2005	TP 2006
Hallinto- ja elinkeinotoimi	6	6	6	6
Perusturvatoimi	38	39	37	37
Opetus- ja vapaa-aikatoimi	10	10	10	10
Tekninen toimi	4	4	4	4
Vakituiset yhteensä	58	59	57	57
Työllistetyt	5,5	4,5	5,5	5,0
Projektit	1	1	1	1
Yhteensä	64,5	64,5	63,5	63,0

HENKILÖSTÖN IKÄJAKAUMA 31.12.2006



HENKILÖSTÖN PALVELUSSUHTTEEN KESTO 31.12.2006



Kunnan organisaatio Päävastuualueet

Hallinto- ja elinkeinotoimi	Perusturva- toimi
Opetus- ja vapaa-aikatoimi	Tekninen toimi

Huom. organisaatiomuutokset 2005

Hallinto- ja elinkeinotoimi vastuualueittain

- Yleis- ja taloushallinto
- Elinkeino- ja kehittämistehtävät
- Metsien hoito
- Yksityistieasiat

Hallinto- ja elinkeinotoimi yhteensä

	TP2004	TP2005	TP2006	TOT-% 2006
Menot	582.024	613.791	551.975	87,9
Tulot	114.589	272.574	86.357	86,8
Netto	467.434	341.217	465.618	88,1

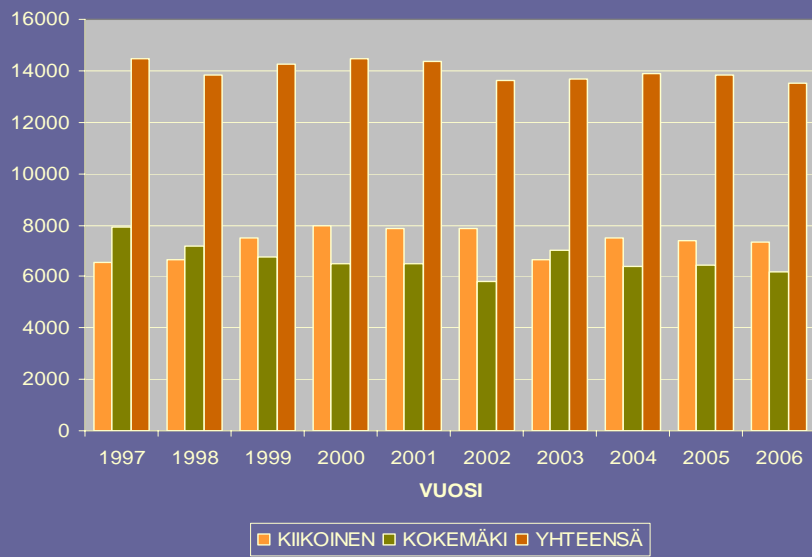
Perusturvatoimi vastualueittain

- Perusturvatoimen hallinto
- Lapsiperheiden palvelut
- Ilolan vanhainkoti
- Muu vanhustenhuolto
- Muut sosiaalipalvelut
- Terveystenhuolto

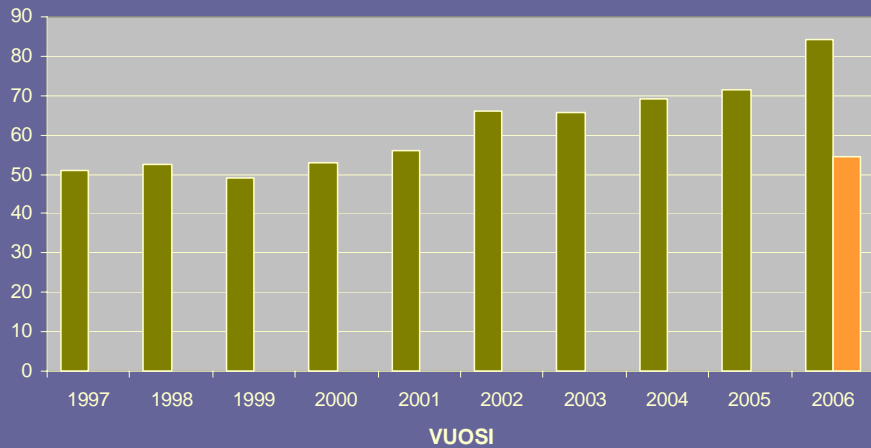
Perusturvatoimi yhteensä

	TP2004	TP2005	TP2006	TOT-% 2006
Menot	3.983.386	4.136.167	4.343.854	100,1
Tulot	876.582	878.230	925.446	104,1
Netto	3.106.804	3.257.936	3.418.408	99,0

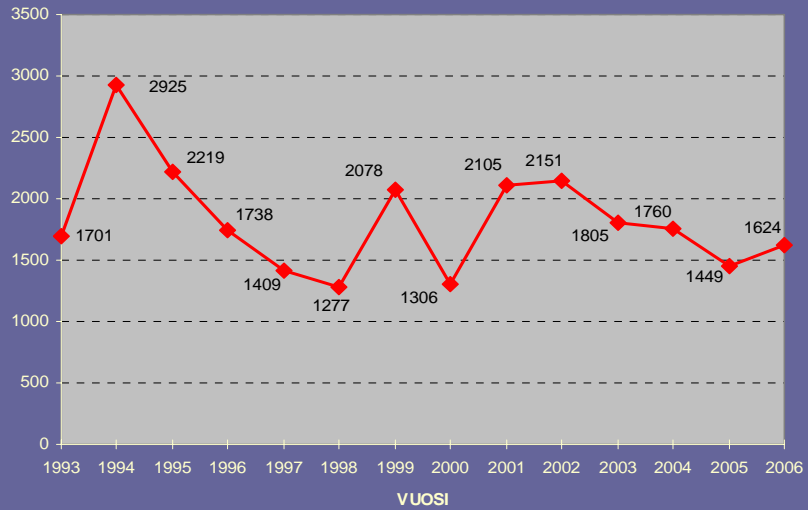
**ILOLAN VANHAINKODIN HOITOPÄIVÄT KUNNITTAIN
1997-2006 (SIS. PIILITUPA 2006)**



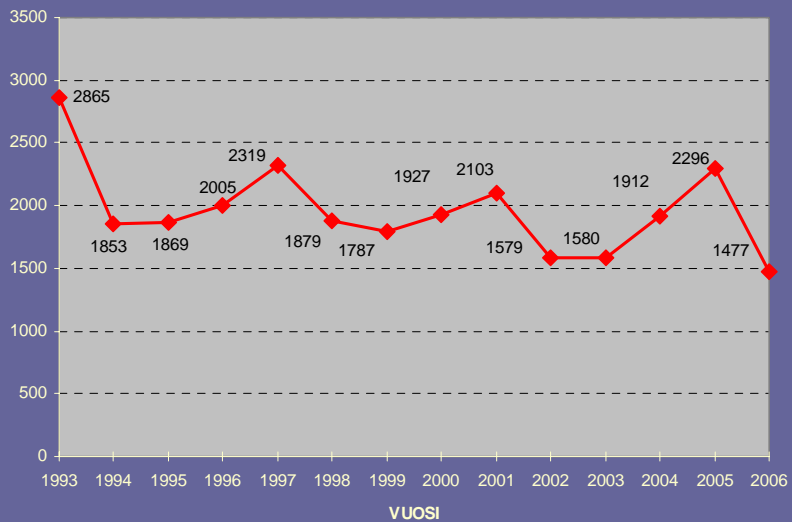
**ILOLAN HOITOPÄIVÄN HINNAN KEHITYS 1997-2006
(HUOM. PIILITUPA ALOITTANUT 2006,
ASUMISPÄIVÄN HINTA ERIKSEEN Keltaisella)**



TERVEYSKESKUKSEN VUODEOSASTON HOITOPÄIVÄT 1993 - 2006



ERIKOISSAIRAANHOIDON HOITOPÄIVÄT 1993 - 2006 (Huom. 2006 ei sis. hoitopaketteja)



Opetus- ja vapaa-aikatoimi vastuualueittain

- Koulutoimen hallinto
- Perusopetus
- Toisen asteen koulutus
- Muu opetustoiminta
- Kirjasto- ja kulttuuritoimi
- Liikunta- ja nuorisotoimi

Opetus- ja vapaa-aikatoimi yhteensä

	TP2004	TP2005	TP2006	TOT- % 2006
Menot	762.551	703.183	731.215	99,9
Tulot	37.196	35.285	35.482	90,5
Netto	725.354	667.898	695.733	100,4

Tekninen toimi vastualueittain

- Teknisen toimen hallinto
- Kiinteistötoimi
- Liikenneväylät ja yleiset alueet
- Vesihuoltolaitos
- Jätehuolto
- Rakennusvalvonta
- Pelastustoimi

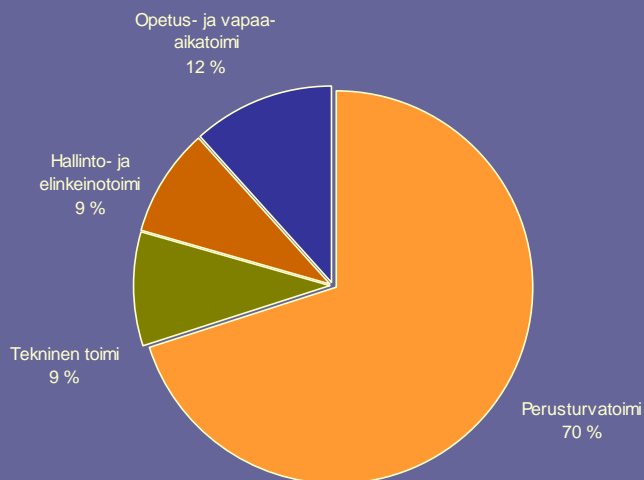
Tekninen toimi yhteensä

	TP2004	TP2005	TP2006	TOT- % 2006
Menot	370.337	531.877	581.935	95,8
Tulot	156.422	238.587	260.824	103,0
Netto	213.915	293.290	321.111	90,7

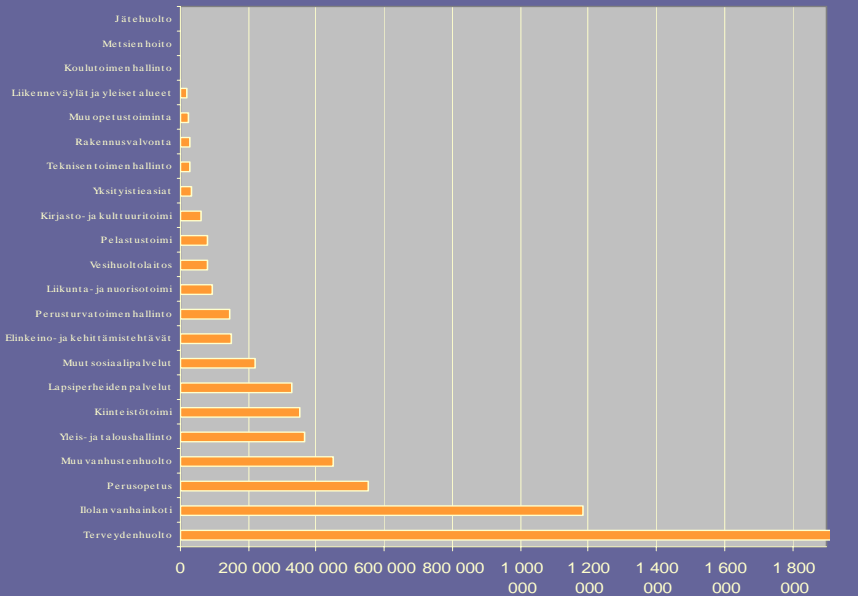
Käyttötalous yhteensä

	TP2004	TP2005	TP2006	TOT- % 2006
Menot	5.698.298	5.985.017	6.208.977	98,4
Tulot	1.184.790	1.424.676	1.308.108	102,1
Netto	4.513.508	4.560.341	4.900.869	97,5

KUNNAN TOIMINTAKULUT PÄÄVASTUUALUEITTAIN 2006 (MYÖS SISÄISET ERÄT)



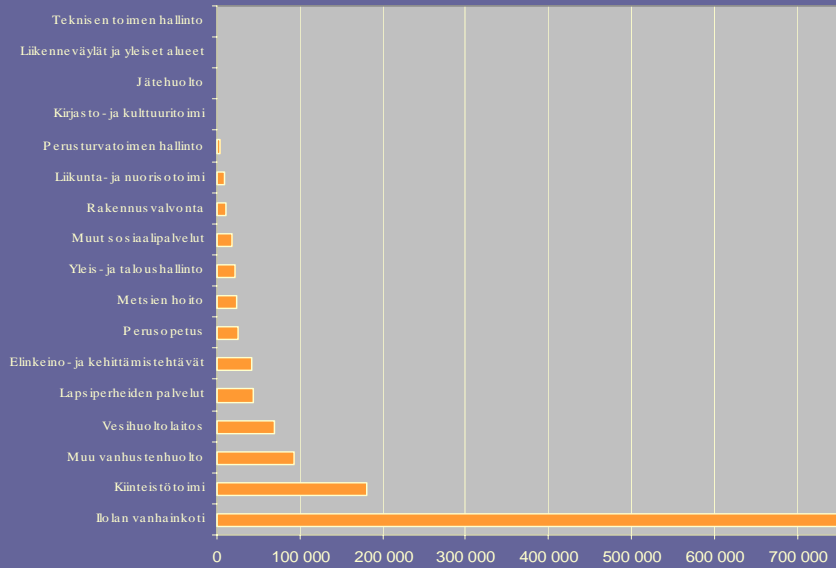
KUNNAN TOIMINTAKULUT VASTUUALUEITTAIN 2006



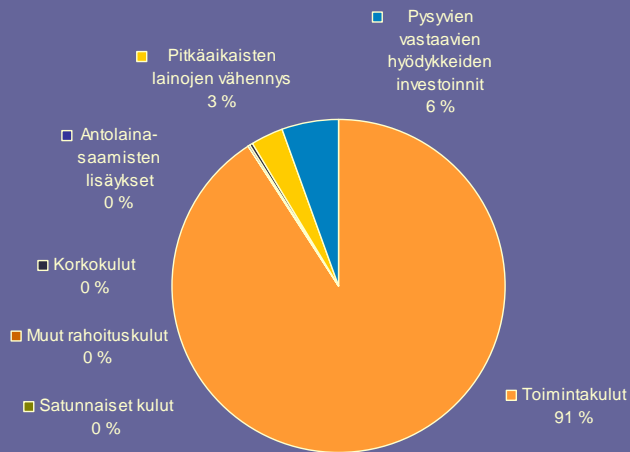
KUNNAN TOIMINTATUOTOT PÄÄVASTUUALUEITTAIN 2006 (MYÖS SISÄISET ERÄT)



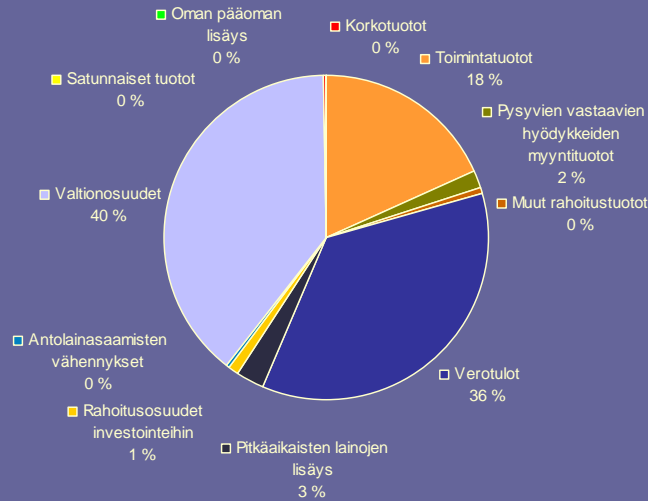
KUNNAN TOIMINTATUOTOT VASTUUALUEITTAIN 2006



KUNNAN KOKONAISMENOT 2006



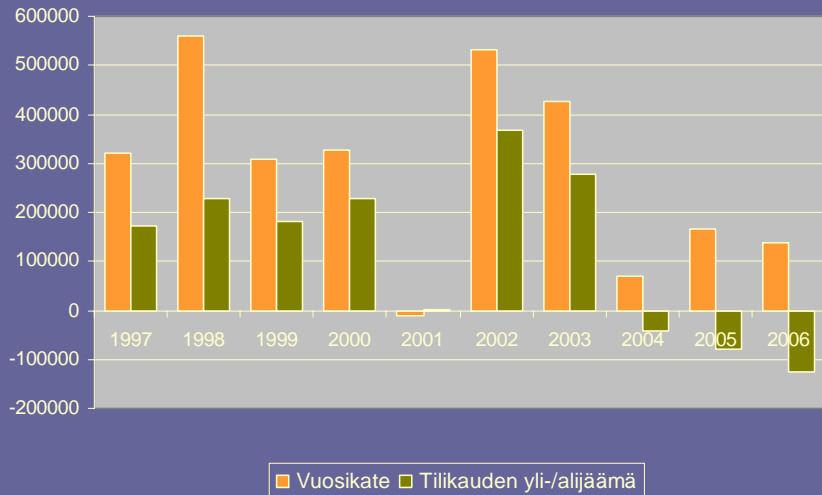
KUNNAN KOKONAISTULOT 2006



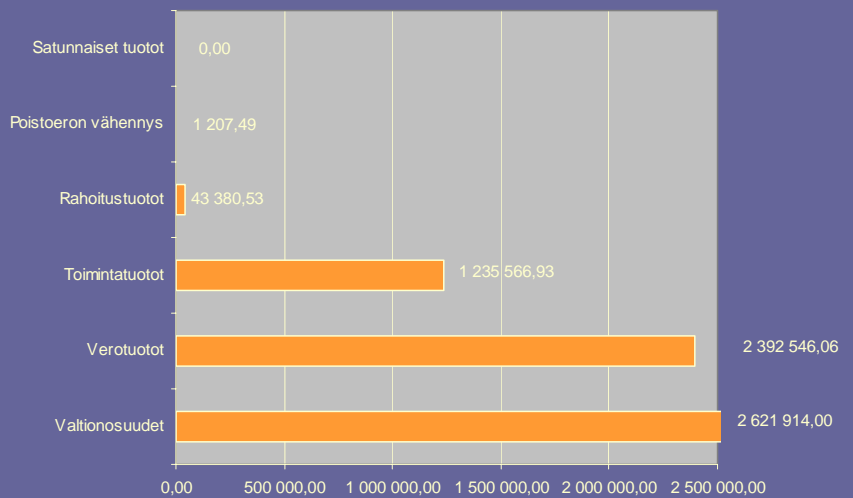
Tuloslaskelma

	TP2003	TP2004	TP2005	TP2006
Toimintatuotot	1.073.632	1.140.616	1.375.930	1.235.567
Toimintakulut	-5.123.197	-5.712.491	-5.936.271	-6.136.436
Toimintakate	-4.049.565	-4.571.875	-4.560.341	-4.900.869
Verotuotot	2.082.043	2.192.714	2.139.592	2.392.546
Valtionosuudet	2.373.966	2.433.140	2.487.335	2.621.914
Rahoitustuotot ja -kulut	19.212	14.685	100.647	24.622
Vuosikate	425.657	68.664	167.233	138.213
Poistot	-177.159	-187.635	-259.464	-266.547
Tilikauden tulos	278.028	-110.582	-79.809	-128.333
Poistoeron muutos	1.208	1.208	1.208	1.207
Varausten muutos	0	67.275	0	0
Rahastojen muutos	-223	-200	0	0
Tilikauden yli-/alijäämä	279.013	-42.299	-78.602	-127.126

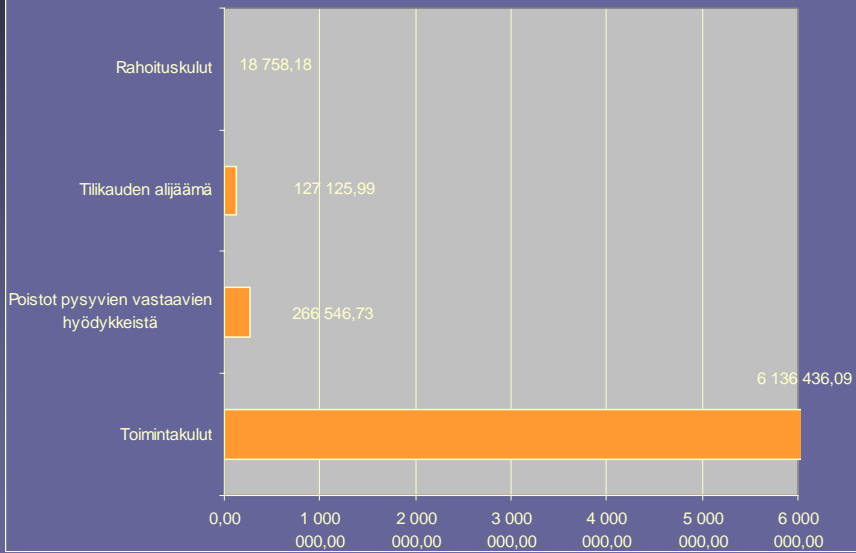
KUNNAN VUOSIKATTEEN JA TILIKAUDEN YLI-/ALIJÄÄMÄN KEHITYS 1997-2006



KUNNAN TULOSLASKELMAN TUOTOT LAJEITTAIN 2006



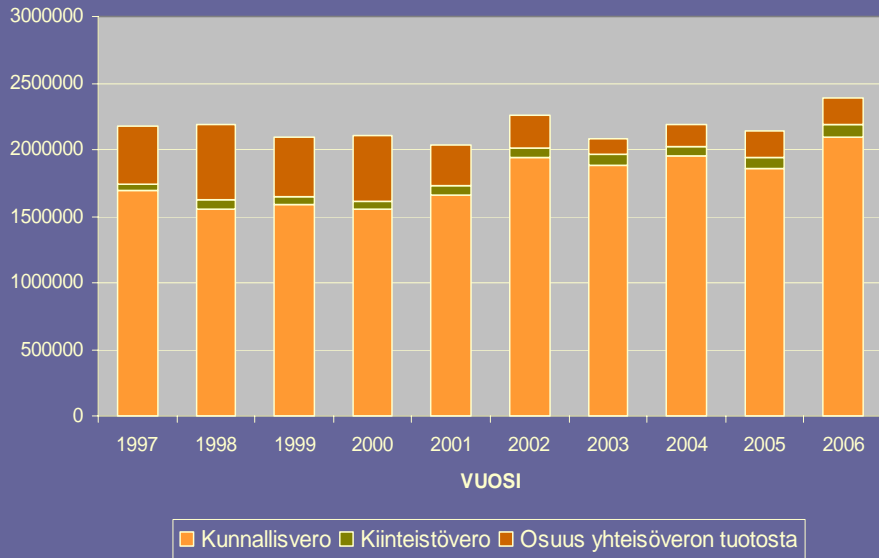
KUNNAN TULOSLASKELMAN KULUT LAJEITTAIN 2006



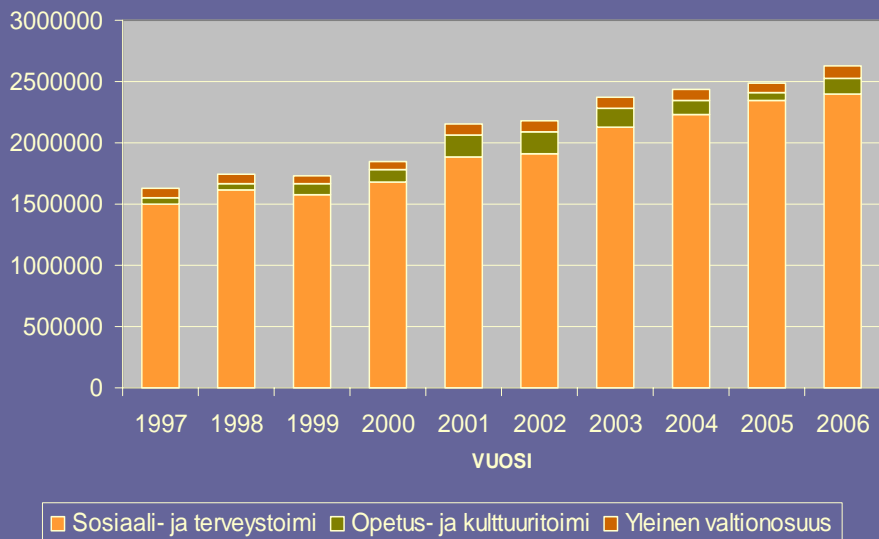
Verotulot ja valtionosuudet

	TP2003	TP2004	TP2005	TP2006
Verotulot				
Kunnallisvero	1.886.707	1.948.849	1.854.276	2.096.344
Yhteisövero	117.724	164.340	191.356	202.527
Kiinteistövero	74.687	76.374	90.785	90.500
Koiravero	2.925	3.150	3.175	3.175
Verotulot yhteensä	2.082.043	2.192.713	2.139.592	2.392.546
Valtionosuudet				
Sosiaali- ja terveystoimi	2.129.840	2.226.923	2.345.806	2.403.406
Opetus- ja kulttuuritoimi	153.778	116.385	58.563	116.064
Yleinen	90.348	89.832	82.966	102.444
Valtionosuudet yhteensä	2.373.966	2.433.140	2.487.335	2.621.914

KUNNAN VEROTULOJEN KEHITYS 1997-2006



KUNNAN VALTIONOSUUSKEHITYS 1997-2006 (SISÄLTÄÄ VEROTULOTASAUKSEN)



Tuloslaskelman tunnusluvut

	TP2003	TP2004	TP2005	TP2006
Toimintatuotot/ Toimintakulut %	21,0	20,0	23,2	20,1
Vuosikate % poistoista	240,3	36,6	64,5	51,9
Vuosikate €/as	324	52	130	106
Verotulot €/as	1.583	1.670	1.657	1.828
Valtionosuudet €/as	1.805	1.853	1.927	2.002
Asukasmäärä	1.315	1.313	1.291	1.309

Vesihuoltolaitoksen tuloslaskelma

	TP2004	TP2005	TP2006
<i>Liikevaihto</i>	52.399	56.287	65.593
Materiaalit ja palvelut	-41.748	-45.166	-48.896
Henkilöstökulut	-17.124	-17.727	-17.590
Poistot	-78.782	-75.087	-73.284
<i>Liikelylijäämä/-alijäämä</i>	-85.343	-80.020	-72.962
Rahoitustuotot ja -kulut	-35.798	-31.480	-31.514
<i>Tilikauden yli/-alijäämä</i>	-121.141	-111.500	-104.476

Investoinnit 2006

■ Bruttoinvestoinnit	377.813 €
■ Rahoitusosuudet	60.525 €
■ Pysyvien vastaavien hyödykkeiden myyntituotot	112.174 €
■ Nettoinvestoinnit	205.115 €

Bruttoinvestoinnit 2006

■ Vuolteen kunnallistekniikka –jatko hanke	89.873 €
■ Purpuripuiston inforakennushanke	85.730 €
■ Halmesmäen alueen tiet	103.750 €
■ Halmesmäen alueen vesijohto	16.862 €
■ Halmesmäen alueen viemäröinti	15.713 €
■ Kantatien tievalaistus	34.293 €
■ Maa-alueiden hankinta	3.980 €

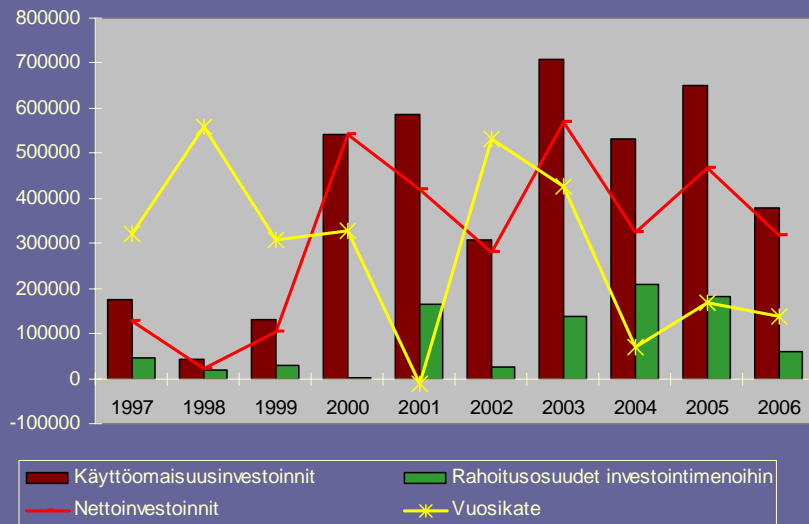
Bruttoinvestoinnit 2006 (jatkoa)

■ Kuntayhtymä Ilola	16.500 €
■ Sastamalan perusturvaky	7.682 €
■ Asunto- ja kiinteistöosakkeet	2.800 €
■ Osuuskunta Metsäliitto	489 €
■ Vammalan ammattikoulu ky	142 €

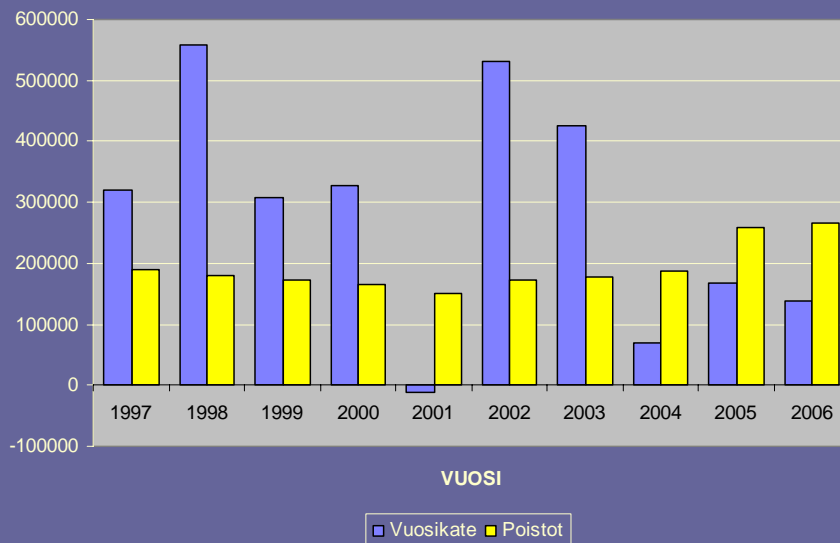
Rahoitusosuudet investointeihin

■ Vuolteen teollisuusalueen kunnallistekniikka –jatkohanke	24.397 €
■ Purpuripuiston inforakennushanke	36.128 €
■ Pysyvien vastaavien hyödykkeiden myynti	112.174 €

KUNNAN PYSYVIEN VASTAAVIEN HYÖDYKKEIDEN INVESTOINNIT JA VUOSIKATTEEN RIITTÄVYYS 1997-2006



KUNNAN VUOSIKATE JA PYSYVIEN VASTAAVIEN HYÖDYKKEIDEN POISTOT 1997-2006



Rahoituslaskelma

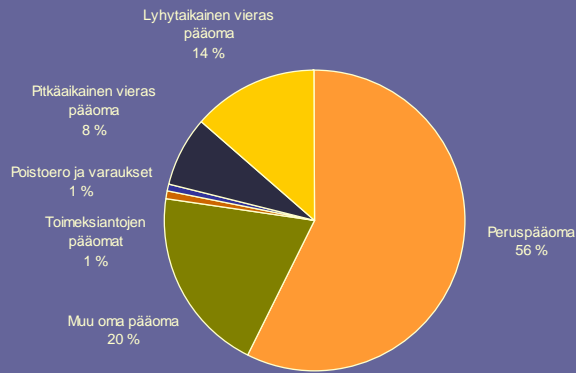
	TP2003	TP2004	TP2005	TP2006
Vuosikate	425.657	68.664	167.233	138.213
Pysyvien vastaavien hyödykkeiden investoinnit	707.885	531.929	650.125	377.813
Rahoitusosuudet investointeihin	138.741	208.990	182.541	60.525
Pysyvien vastaavien hyödykkeiden myyntituotot	0	27.473	415.088	112.174
Nettoinvestoinnit	569.144	295.466	52.496	205.114
Antolainojen lisäykset	24.000	21.000	13.000	10.000
Antolainojen vähennykset	1.346	30.346	17.346	30.400
Pitkäaik. lainojen lisäykset	200.000	200.000	200.000	200.000
Pitkäaik. lainojen vähennykset	142.713	182.739	184.953	207.987
Rahavarojen muutos	234.019	-207.839	-93.029	-75.309

Rahoituslaskelman tunnusluvut

	TP2003	TP2004	TP2005	TP2006
Investointien tulorahoitus %	74,8	23,2	318,6	67,4
Pääomamenojen tulorahoitus %	58,0	14,6	69,2	53,9
Lainanhoitokate	2,8	0,4	0,9	0,7

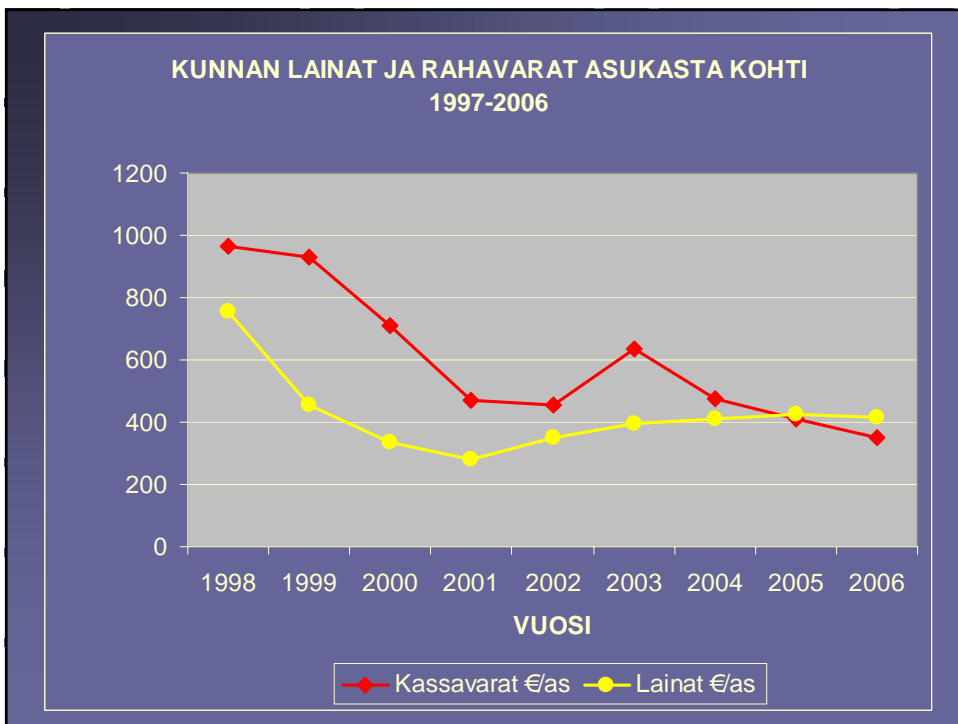
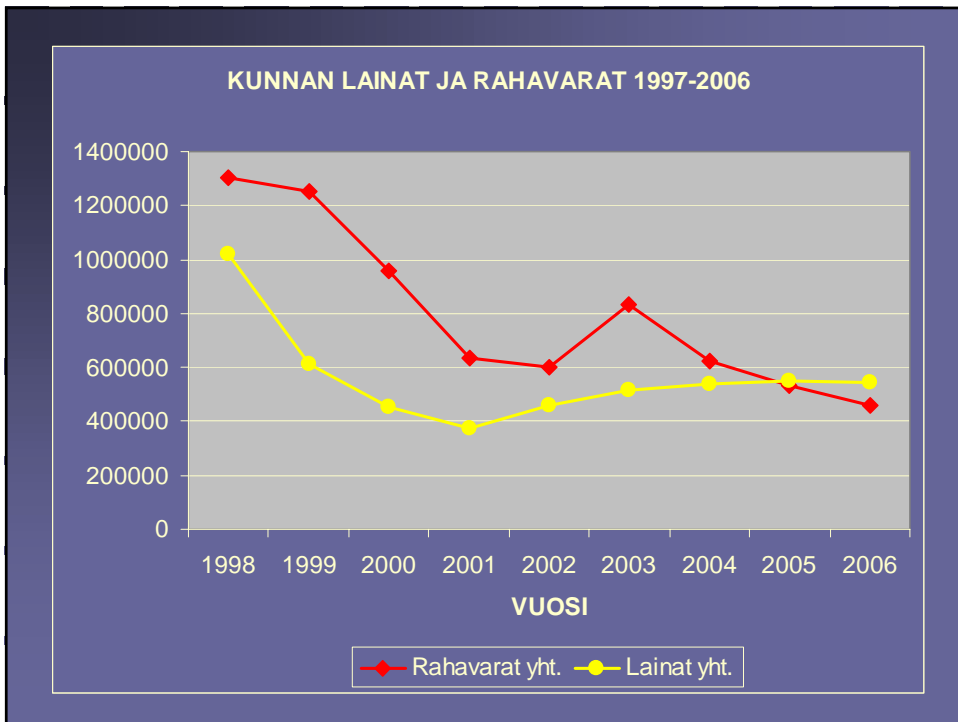
Taseen loppusumma 6.626.070 €

KUNNAN TASEEN PÄÄOMARAKENNE 31.12.2006



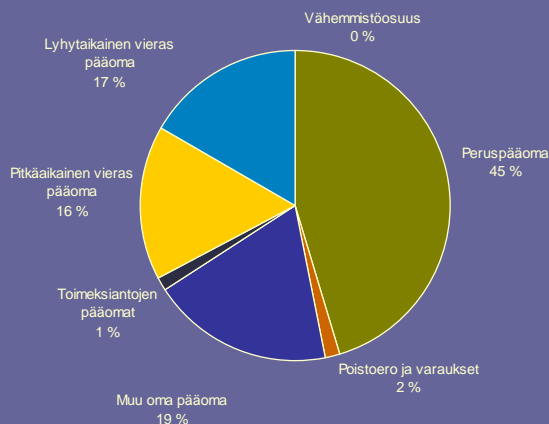
Lainamäärä

	TP2003	TP2004	TP2005	TP2006
Pitkäaikaiset lainat yhteensä	518.385	535.645	550.692	542.705
Pitkäaikaiset lainat €/asukas	394	408	427	415
Konsernilainat €/asukas	1.043	1.194	1.213	1.195
Asukasmäärä	1.315	1.313	1.291	1.309



Konsernitase 8.378.179 €

KUNNAN KONSERNITASEEN PÄÄOMARAKENNE 31.12.2006



Plussat ja miinukset

- Asukasluku kasvoi
- Palvelut säilyivät ennallaan ja hyvinä
- Tuloveroprosentti ennallaan
- Verotulot kasvoivat
- Kehittämiseen panostettu
- Merkittäviä investointeja toteutui
- Vt 11 ja kt 44 risteysalueen kehittyminen
- Alijäämäinen tilinpäätös
- Perusturvatoimen menojen kasvu
- Perusterveydenhuollon menot nousivat selvästi
- Ilolan menot kasvoivat
- Erialaisten hankkeiden työllistävyys