

Leader-yritystuet

Käynnistä tai kehitä yritystoimintaa maaseudulla

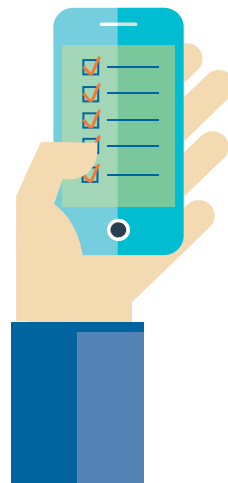
Käynnistäminen

Yrittäjyyskokeilu 2 500 €

Kokeillaan yrittämistä enintään 4 kk. Tuetaan asiantuntijapalvelun hankintaa ja vuokratulujen maksua. Tuloksena voi olla mm. kysynnän tai omien valmiuksien selvittäminen.

Osa-aikainen yrittäminen 5 000 €

Tuetaan yrityksen perustamista mm. asiantuntijapalveluiden hankinnassa, vuokrissa ja muissa käynnistysvaiheen kokeilukuluissa. Käynnistämisen myötä 1 hlö työllistyy vähintään osa-aikaisesti yritykseen.



Omistajanvaihdos 2 500 € / 5 000 €

Ostajaa tuetaan asiantuntijapalvelujen hankinnassa. Kohdeyrityksen on oltava ydin- tai harvaan asutulla maaseudulla. Hankittava palvelu voi olla mm. hinnanmäärittäminen, neuvottelut tai verotusasiat.

Maatalouden kokeilu 2 500 € / 5 000 € / 7 500 €

Kokeillaan uudenlaista maataloutta tilalla tai vuokratilalla pienimuotoisesti. Päämääränä voi olla esim. uuden erikoiskasvin kokeilu tai tuotantotavan kehittäminen.

Kokoaikainen yrittäminen 7 500 €

Tuetaan yrityksen perustamista mm. asiantuntijapalveluiden hankinnassa, vuokrissa ja muissa käynnistysvaiheen kokeilukuluissa. Käynnistämisen myötä 1 hlö työllistyy kokoaikaisesti yritykseen.

Kehittäminen

Yritystoiminnan suunnittelu- vaihe 1 000 €

Yritystoimintaa suunnitteleva henkilö voi hakea tukea valmennukseen, jos tarpeellista julkista perustamisvalmennusta ei ole saatavilla.

Kehittämistoimenpiteen valmisteluvaihe 2 000 €

Tuki liikeidean sparraukseen, tukihakemuksen valmisteluun asiantuntijan avulla tai investointien ja kehittämistoimenpiteiden suunnitteluun alkavalle tai toimivalle yritykselle.

Yritystoiminnan kehittäminen 3 000 €

Toimivan yrityksen kehitys asiantuntijapalvelujen avulla. Esim. tuotekehitys, markkinointi tai tuotannon suunnittelu.

Yhteistyö

Yrityksryhmähanke 75 %

Yritykset (3–10) kehittävät yhdessä esimerkiksi yhteistuotantoa, markkinointia, myyntiä tai tuoteperhettä. Hanke voi sisältää myös yrityskohtaisia kehittämistoimenpiteitä.

Yrityksryhmähankkeen valmistelu 5 000 €

Valmistellaan yritys- tai viljelijäryhmähanketta.

Investoinnit

Investointituki 20–40 %

Aineettomien tai aineellisten investointien kustannusarvio voi olla 5 000 – 100 000 €.